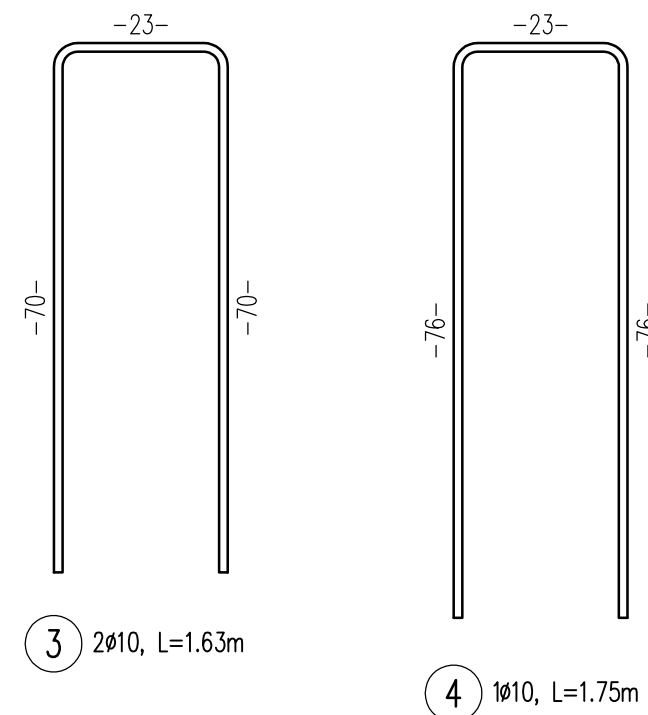
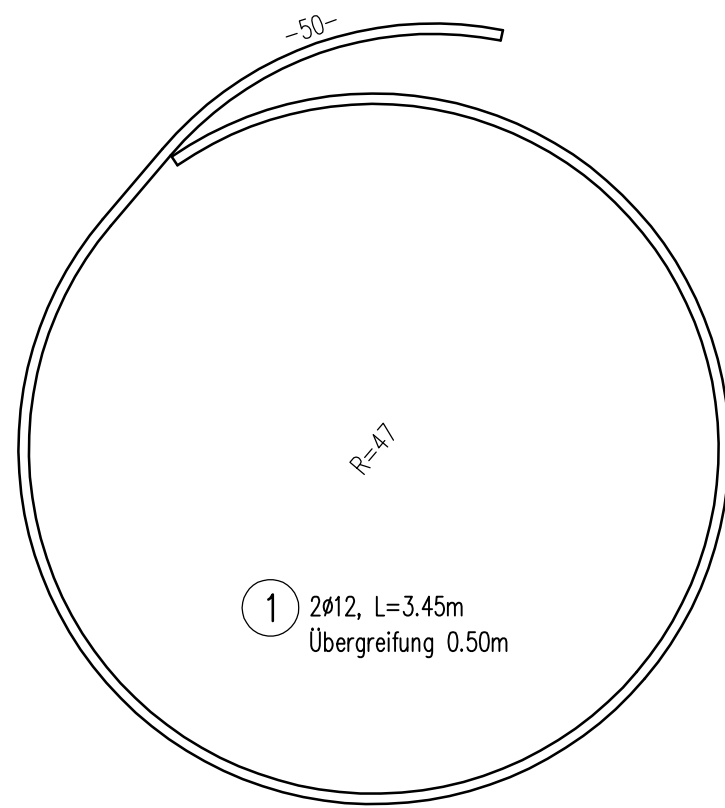
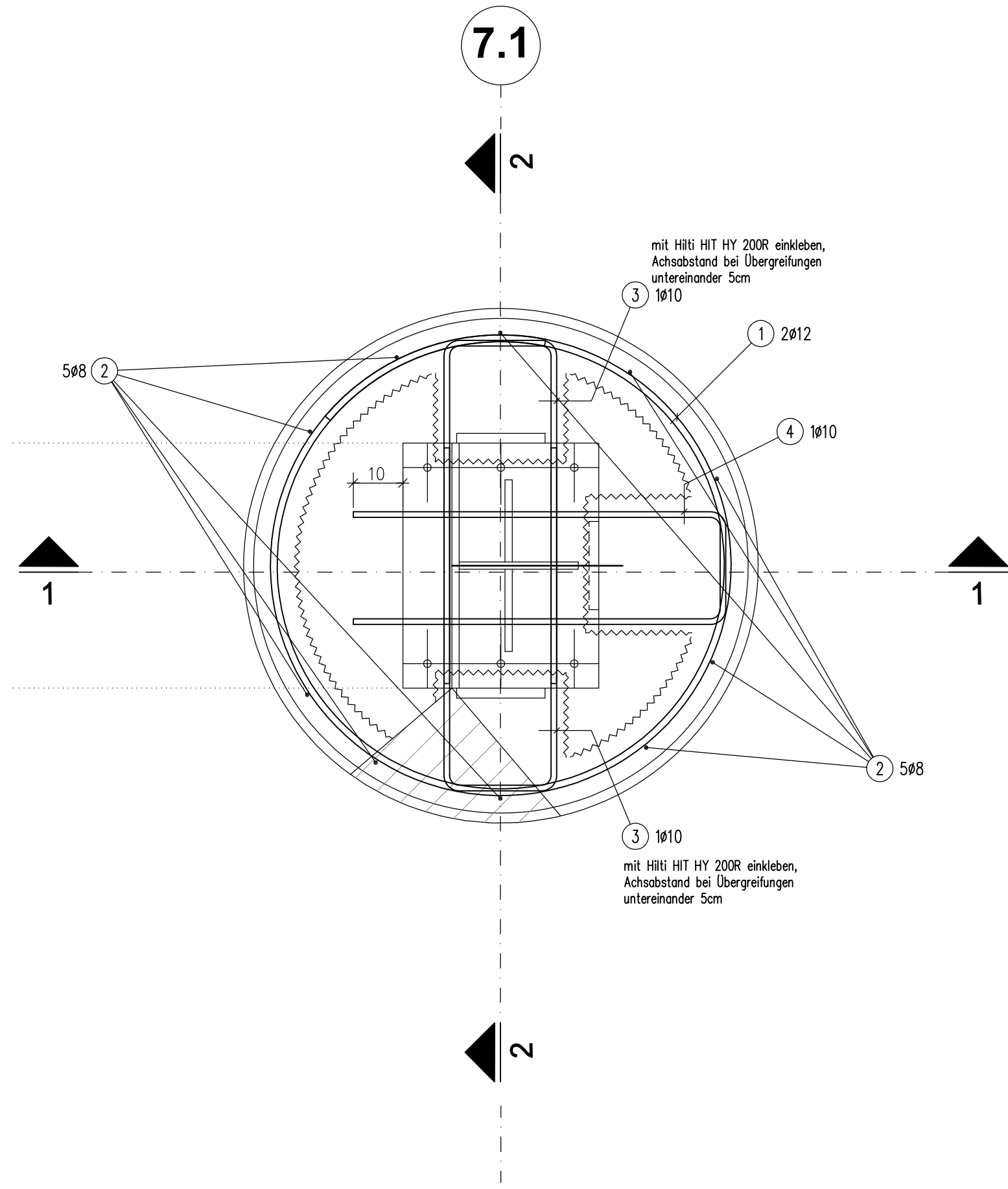


Verstärkung Punkt "D", Achse 7.1/F-F1

M 1:10

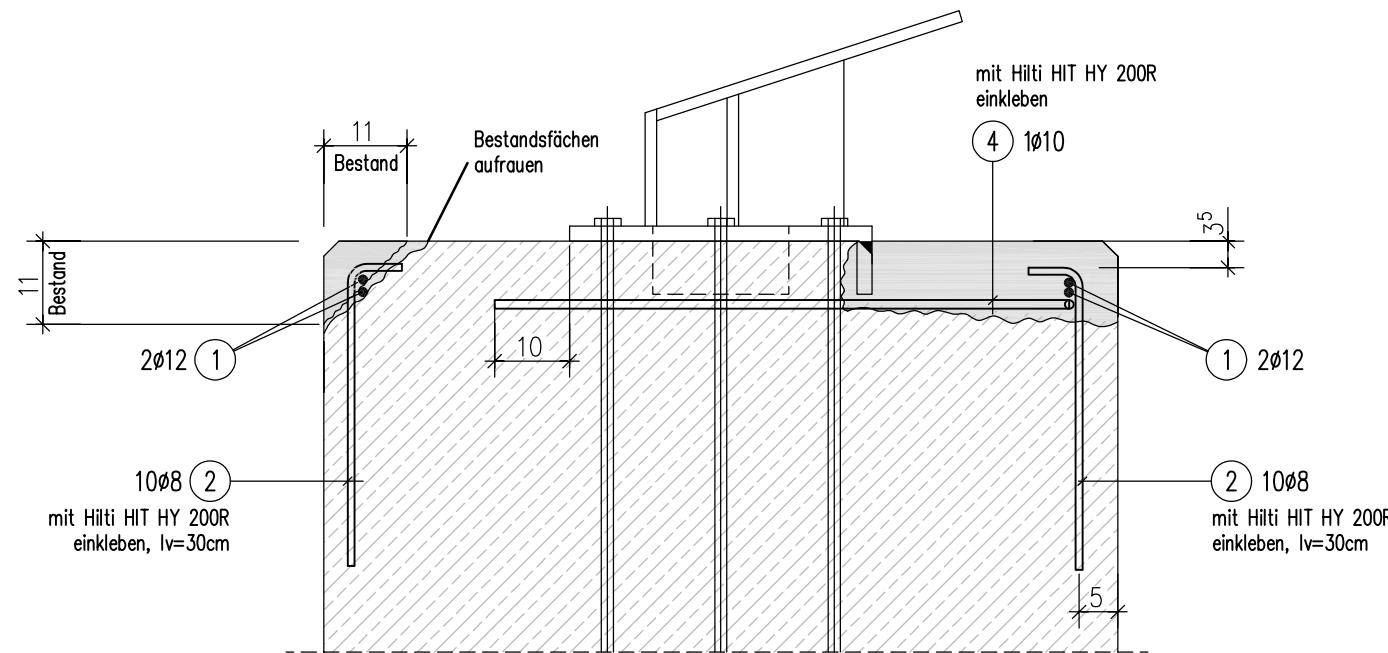


Arbeitsschritte Verstärkung "Punkt D"

1. anzubetonierende Fläche aufrauen (strahlen, stemmen, bzw. nach Wahl des AN)
2. Knagge anschweißen sh. Detailplan D\_09
3. Anschlussbewehrung einkleben
4. Zu ergänzende Querschnitte bewehren
5. Betonage mit geeignetem Vergußbeton (quellfähig)

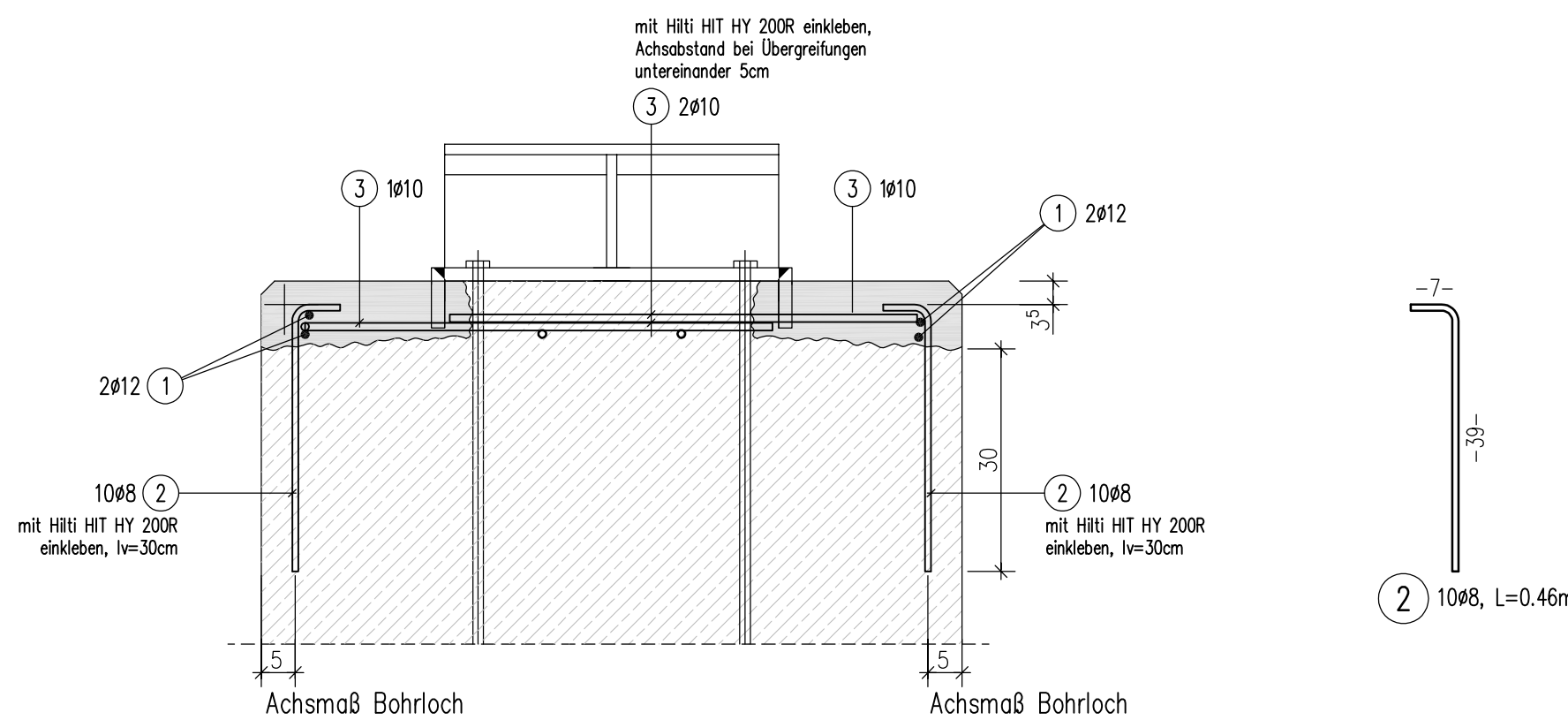
Schnitt 1 - 1

M 1:10



Schnitt 2 - 2

M 1:10



Dieser Plan gilt nur in Verbindung mit dem Detailplan D\_09.

Bauteil	Betongüte	Expositions- klasse	Feuchtigkeits- klasse	Vorhaltemaß $\Delta C_{dev}$	Betondeckung (Verlegemaß) $C_v$
Stützenverstärkung	>C25/30 z.B. Vergussbeton Größtkorn +4mm	XC3	XF1	15mm	40mm

STAHLGÜTE: Betonstahl B500B, Betonmattenstahl B500A

BIEGEROLLENDURCHMESSER  $D_{min}$  NACH EUROCODE 2 (DIN EN 1992-1-1)  
SOFERN IN DER ZEICHNUNG KEINE ANDEREN WERTE ANGEGBEN SIND !

Als Abstandhalter (BS, BT, BK) nur Unterstützungskörbe gemäß DBV-Merkblatt Unterstützungen verwenden.

Alle Maße der Stahlauszüge sind Außenmaß!

1	Stabdurchmesser $d_s$ (mm)	Haken, Schlaufen, Bügel
2	< 20	4 $\phi$
3	$\geq 20$	7 $\phi$
4	Betondeckung rechtwinklig zur Krümmungsebene	Aufbiegungen und andere Krümmungen von Stäben (Rahmenecken)
5	> 100 mm und > 7 $\phi$	10 $\phi$
6	> 50 mm und > 3 $\phi$	15 $\phi$
7	$\leq 50$ mm oder $\leq 3 \phi$	20 $\phi$

Hinweis zum Einbohren/Einkleben HILTI HIT:

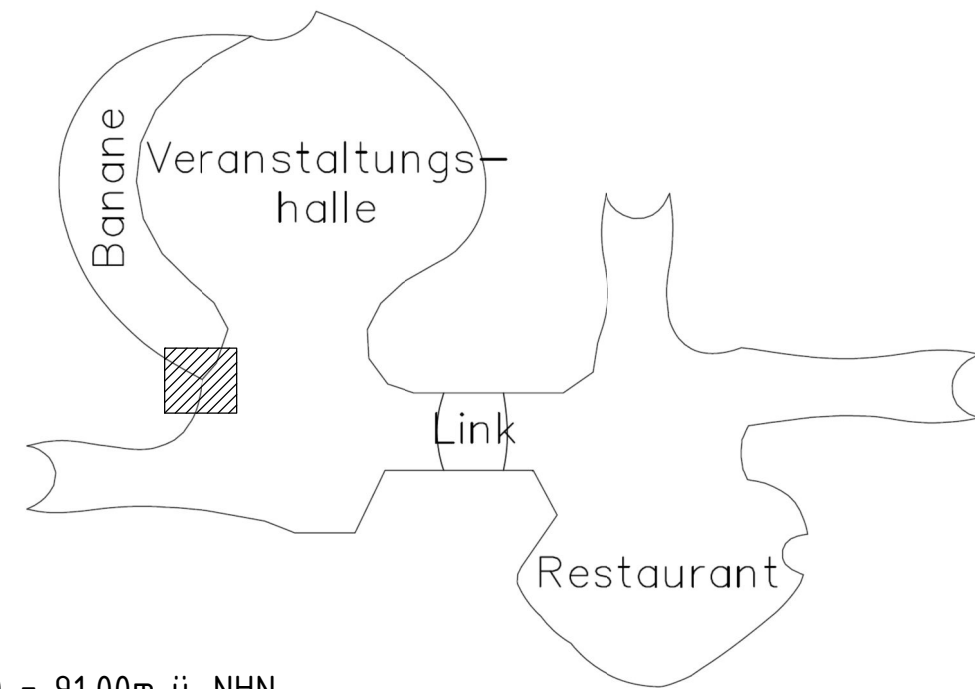
Vorhandene Bewehrungslagen sind vorab zu lokalisieren, um die Stellen zum Einbohren/Einkleben festzulegen.  
Vorhandene Bewehrung darf nicht beschädigt werden!  
Einkleben mit HILTI-HIT-HY 200-R  
Die entsprechende Zulassung ist unbedingt zu beachten!  
Weitergehende Hinweise zu Oberflächenbeschaffenheit und Freilegen der Betonoberfläche siehe Schalpläne!

Plan-Nr.: MH\_TWP\_5\_BW\_B\_00\_0003\_VA

Verstärkung Punkt "D", Achse 7.1/F-F1

Bauvorhaben: Sanierung der Multihalle in Mannheim

Übersicht:



Bezugshöhe:  $\pm 0,00 = 91,00\text{m}$  ü. NHN

Bauherr:

STADTMANNHEIM<sup>2</sup>  
FB Bau- und Immobilienmanagement  
25.31 Neubau/Generalsanierung

Collinstraße 1  
68161 Mannheim

Planart: BEWEHRUNGSPLAN -BA1-

Phase: Ausführungsplanung

Plan-Nr.: MH\_TWP\_5\_BW\_B\_00\_0003\_VA

Planinhalt: Verstärkung Punkt "D", Achse 7.1/F-F1

Maßstab	Blattgröße	Datum	Ersteller	Projekt-Nr.	Index
1:10	DIN A1	16.04.2026			_VA